



PERCORSI GUIDATI

Dal teatro d'ombre ai fratelli Lumière

Sezione L'Archeologia del Cinema

La storia degli spettacoli e dei dispositivi ottici prima del cinema: il teatro d'ombre, il mondo nuovo, le lanterne magiche e la fantasmagoria, il teatro ottico, fino al cinematografo. Cenni storici, scientifici, artistici e letterari.

Durata: 1h30'

Ingresso: € 3,50 a studente

Percorso guidato: € 3 a studente

Alla scoperta del 3D

Sezioni L'Archeologia del Cinema e L'Aula del Tempio

Gli studi e le tecniche che hanno reso possibile la visione tridimensionale, dalle fotografie stereoscopiche ottocentesche al cinema in 3D.

Durata: 1h

Ingresso: € 3,50 a studente

Percorso guidato: € 3 a studente

Dall'idea al film

Sezione La Macchina del Cinema

Cosa fa il regista? Chi è il produttore? Quanto tempo ci vuole per girare un film?

Un percorso tra i protagonisti e le fasi di lavorazione del film, attraverso sequenze, documenti di produzione, costumi, oggetti di scena, fotografie e bozzetti.

Durata: 1h30'

Ingresso: € 3,50 a studente

Percorso guidato: € 3 a studente



L'emozione del cinema

Sezione L'Aula del Tempio

Suggestive scenografie e sequenze filmiche raccontano i generi cinematografici e i grandi temi della settima arte nell'Aula del Tempio, cuore del Museo, dedicato al culto del cinema.

Durata: 1h30'

Ingresso: € 3,50 a studente

Percorso guidato: € 3 a studente

Cinema di carta

Sezione La Galleria dei Manifesti

Una selezione di preziosi manifesti per scoprire i film e gli autori più significativi della storia del cinema, analizzando l'evoluzione del gusto figurativo e della grafica pubblicitaria dal muto al cinema contemporaneo.

Durata: 1h30'

Ingresso: € 3,50 a studente

Percorso guidato: € 3 a studente

VISITA INTERATTIVA E CACCIA AL TESORO

#FacceEmozioni. 1500-2020: dalla fisiognomica agli emoji

Sezione mostra temporanea

Il volto è il più importante luogo di espressione dell'anima. Dalla rappresentazione delle emozioni e dei caratteri nelle arti figurative alla loro influenza sul teatro, cinema, comunicazione web e nuove tecnologie. Con schede di analisi delle opere in mostra gli studenti attraversano cinque secoli di immagini ed esperienze che si rincorrono e si rimbalsano tra una passione e l'altra, tra personaggi buoni e cattivi, ingenui o crudeli.

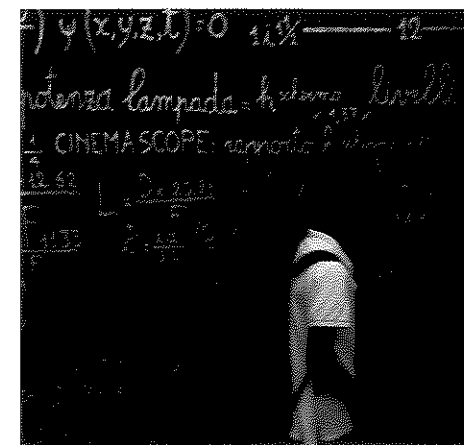
Durata: 1h

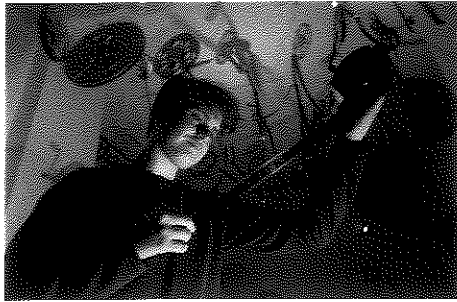
Ingresso: € 3,50 a studente

(max 15 per gruppo)

Percorso guidato: € 3 a studente

Fino al 6 gennaio 2020





Arte cucita. Da Cinecittà a Hollywood

Sezione rampa elicoidale

Se il volto rappresenta l'espressione dell'anima, il costume rappresenta da sempre il più importante strumento e accessorio di trasformazione di sé. Il programma delle attività sarà disponibile sul sito www.museocinema.it

Durata: 1h
Ingresso: € 3,50 a studente
(max 15 per gruppo)
Percorso guidato: € 3 a studente
Da febbraio a giugno 2020

Alla ricerca del set perduto

Sezione La Macchina del Cinema

Un divertente gioco di ruolo sulla produzione di un film, per sperimentare e scoprire gli ingranaggi dell'industria cinematografica.

Durata: 1h30'
Ingresso: € 3,50 a studente
Caccia al tesoro: € 4 a studente
Abbinabile alla visita al Museo del Risparmio di torino.
info@museodelrisparmio.it

LEZIONI DI CINEMA E LABORATORI SUL SET

La conquista del volto cinematografico

In occasione della mostra #FacceEmozioni. 1500-2020: dalla fisiognomica agli emoji

L'inquadratura del volto ha radici antiche. Alle origini del cinema ci sono i "ritratti animati" di Demeny che anticipano le "grosse teste" proposte nelle fiere: enormi visi grotteschi che fanno smorfie e sembrano prendersi gioco dello spettatore. Il primo piano espressivo, funzionale a un cinema fondato su storie e su personaggi, è una conquista graduale. La lezione è introdotta da una visita alla mostra.

Durata: 2h
Ingresso: € 3,50 a studente
Lezione: € 5 a studente

Emozioni Animate. Il cinema d'animazione

La sfida più grande per un animatore è dare vita ai propri personaggi. Sul tavolo di animazione i partecipanti sperimentano lo studio e l'animazione di una breve storia, dando vita alle emozioni dei protagonisti. Il laboratorio è introdotto dalla visita nella sezione del Museo sulla storia dei disegni animati.

Durata: 3h
Ingresso: € 3,50 a studente
Laboratorio: € 6 a studente

Magie sullo schermo: gli effetti speciali digitali

Al cinema nulla è impossibile: si può volare, sparire all'improvviso, diventare invisibili, animare oggetti. Un laboratorio per sperimentare alcuni trucchi cinematografici di post-produzione digitale.

Durata: 2h
Ingresso: € 3,50 a studente
Laboratorio: € 5 a studente

Come parla il film?

Sul set si gira una sequenza di *Moonrise Kingdom* di Wes Anderson. Assegnati i ruoli della troupe, indossati i costumi di scena e guidati da storyboard e sceneggiatura, le riprese possono iniziare! Il laboratorio è introdotto dalla visita alla sezione del Museo dedicata a La Macchina del Cinema.

Durata: 3h
Ingresso: € 3,50 a studente
Laboratorio: € 6 a studente

Cinema da ascoltare

Musica e voce, suoni e rumori: dal cinema delle origini fino ai giorni nostri. Il percorso si snoda tra gli oggetti della collezione del Museo e le sequenze filmiche che testimoniano i passaggi fondamentali dell'inscindibile rapporto tra la colonna sonora e l'immagine cinematografica.

Durata: 2h
Ingresso: € 3,50 a studente
Lezione: € 5 a studente

Senti chi parla!

Sperimentazione delle tecniche dell'adattamento dei dialoghi e del doppiaggio dei film, per capire in modo divertente e interattivo il processo che consente di dare la propria voce a celebri personaggi, attori o animali parlanti del cinema.

Durata: 2h
Ingresso: € 3,50 a studente
Laboratorio: € 5 a studente

Musica & Film. Storia della colonna sonora cinematografica

I passaggi fondamentali dell'inscindibile rapporto tra la colonna sonora e l'immagine cinematografica e l'utilizzo espressivo nel cinema della musica lirica o sinfonica.

In collaborazione con il Teatro Regio di Torino.
Il percorso è abbinato a una visita-laboratorio al Teatro Regio di Torino.
Info: 011.8815.209

Durata: 1h30'
Ingresso: € 3,50 a studente
Percorso di visita: € 3 a studente



Prenotazioni visite e laboratori

Si consiglia di consultare la sezione SCUOLE sul sito www.museocinema.it prima di telefonare per la prenotazione. Il numero dei partecipanti per ciascun gruppo è di minimo 15 e massimo 25 studenti. Per ogni gruppo è previsto l'ingresso gratuito di 2 insegnanti e degli eventuali insegnanti di sostegno.

Alcuni percorsi di visita sono disponibili su richiesta anche in lingua **inglese, francese, spagnolo e tedesco.**

Le attività sono **accessibili** agli studenti con disabilità di vario tipo, si prega di segnalare esigenze speciali in fase di prenotazione.

Come prenotare

Telefonare all'**Ufficio Prenotazioni** al n. **011 8138564/5** dal lunedì al venerdì dalle 9 alle 18, per concordare data e ora della visita o del laboratorio, in base alla disponibilità. Per una maggiore scelta di orari e percorsi, si consiglia di prenotare la visita con largo anticipo.



Fondata nel 1984, la società **REAR** si caratterizza come una organizzazione in grado di offrire una gamma di servizi a 360°, a prezzi competitivi e con le più ampie garanzie di affidabilità e competenza.

Nell'ambito dei Servizi Culturali, la **REAR** è concessionaria del servizio di visite guidate e laboratori del Museo Nazionale del Cinema, per il quale si avvale di personale specializzato con pluriennale esperienza nel campo della *media education* e delle didattiche museale.

Gli educatori museali hanno inoltre acquisito specifiche competenze nel campo dell'accoglienza e dell'inclusione di tutti i visitatori, con particolare attenzione alle esigenze delle persone con disabilità.

Per saperne di più:
www.rearonline.it